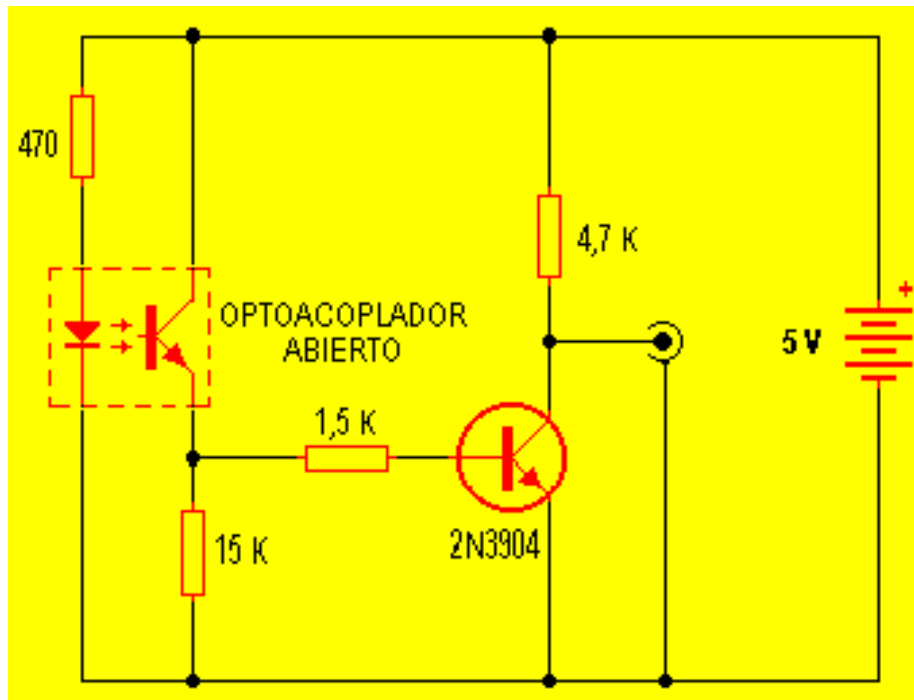


Barrera Infrarroja para opto acoplador abierto

Este circuito permite detectar paso de monedas, fichas o incluso contar la cantidad de patas de un transistor. Es muy sensible y no requiere de ajustes.



Es ideal para ser empleado con conjuntos de foto-diodo foto-transistor abiertos como los empleados en los codificadores de los mouses.